



Smart Sinus Ups

T32 / 3500VA / 2500W

- Sinusni napon
- Smart tehnologija
- Realno vreme i kalendar
- Super charger
- Široki ulazni naponski opseg rada
- Visoki kvalitet izrade
- Dugi životni vek
- Garancija 5 godina

Namena



IT sektor, kancelarije,
industrija, bolnice,
serveri...

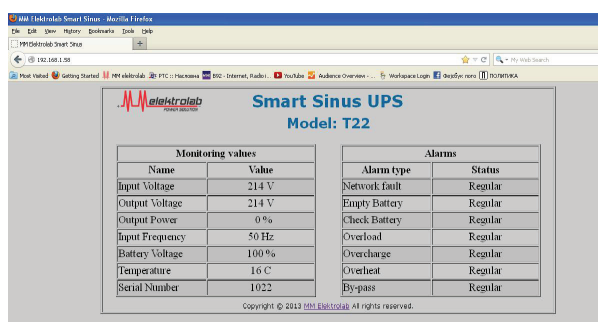
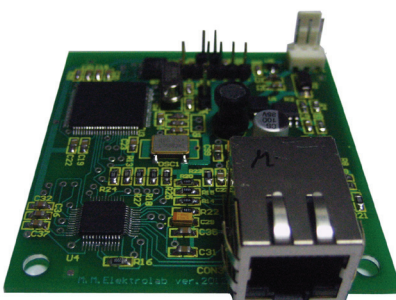


OPIS:

- Smart Sinus Ups ima visoki kvalitet izrade, namenjen za napajanje raznih potrošača koji zahtevaju pozdanost u radu, izrađen u SMD tehnologiji, četiri Mikroprocesora, komponente od najpoznatijih svetskih proizvođača.
- Super-charger digitalni podesivi punjač, od 9Ah do 200Ah sa IU karakteristikom i temperaturnom kompezacijom. Ova funkcija omogućava dodavanje eksternih baterija za produženje autonomije rada na baterijama.
- Smart tehnologija omogućava visoku pouzdanost, potpuno automatizovan i nezavistan sistem.
- Životni vek ups uređaja bez reparacije preko 15 godina (ne odnosi se na baterije).
- Generiše na svom izlazu čist Sinusni napon 230V~ + / -5%.
- Široki opseg ulaznog mrežnog napona od 150V~ do 290V~ (bez degradacije snage).
- Veliki broj kvalitetnih zaštita od svih situacija koje mogu nastati tokom rada i eksploatacije.
- Memorisanje svih alarma u realnom vremenu (očitavanje na displeju).
- Jedinostveni koncept Servisne Podrške, kupovinom naših UPS uređaja dobijaju se specijalni softveri putem kojih je naš proizvod direktno povezan putem interneta sa servisom naše firme i na taj način se UPS uređaj nadzire 24h dnevno 365 dana u godini (u zemlji i inostranstvu), paralelno sa nama korisnik takođe ima uvid u sve što se dešava (informacije se šalju putem mailova).
- Napredni softveri za nadzor UPS uređaja koji imaju jedinstvenu koncepciju generisanja sopstvene lokalne mreže na relaciji između UPS uređaja i jednog ili više računara/servera.
- U situacijama kada nestane mrežni napon i kada se isprazni baterija ili u situacijama pojave bilo kojeg alarma, UPS pre nego što se isključi, izvrši istovremeno spuštanje operativnih sistema na svim računarima/serverima, tek nakon toga se isključuje UPS uređaj. Na monitorima svih računara UPS šalje upozorenja u situaciji kada nestane mrežni napon ili se pojavi bilo koji alarm.



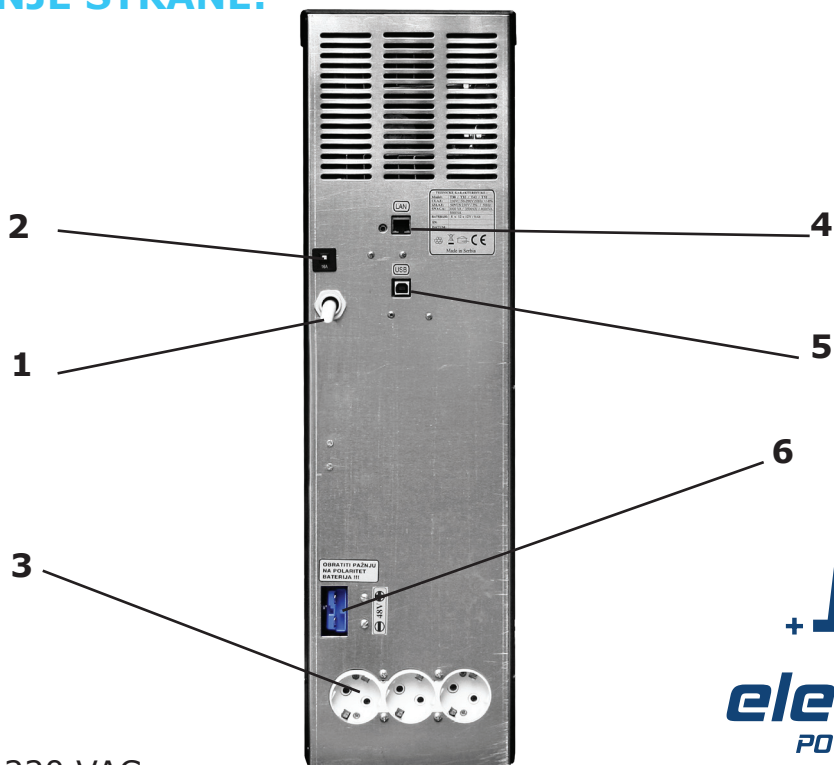
- Opcija instalacije LAN kartice sa SNMP i HTTP protokolima, koji omogućava praćenje UPS uređaja gde god da se nalazi u zemlji i inostranstvu u realnom vremenu.



TEHNIČKE KARAKTERISTIKE

| | |
|---|---|
| MODEL: | T32 |
| Snaga: | 3500 VA /2500 W |
| ULAZ: | |
| Napon: | 230V (150V - 290V bez degradacije snage) |
| Frekvencija: | 50Hz +/- 10 % |
| IZLAZ: | |
| Priključak: | Šuko CEE7 x 3 |
| Napon: | 230V +/- 5 % |
| Oblik napona: | Čist SINUS |
| Frekvencija: | 50Hz +/- 0,01% |
| Vreme transfera: | 0 msec |
| By-pass: | DA, automatski |
| Efiksantost: | 92% (Opterećenje 100%) |
| Topologija: | Dupla konverzija |
| ZAŠTITA: | |
| Zaštite od: | Kratkog spoja, preopterećenja na izlazu, prepunjavanja i predubokog pražnjenja baterija, visokog ili niskog napona na ulazu ili izlazu ups-a, od pregrevanja, smetnji na ulazu i izlazu ups. |
| INDIKATOR: | |
| Prednji panel: | Alfa-numerički displej za prikaz: -ulazni/izlazni napon, ulazna frekvencija, napon baterija-procent, izlazna snaga-procent, vreme rada na baterijama, ups status, log alarmi, realno vreme i kalendar, struja punjenja baterija, temperatura ambijenta i energetike. -Tasteri za aktiviranje/deaktiviranje ups i napredna podešavanja |
| BATERIJA: | |
| Broj baterija i model: | 12V / 9Ah x 12 kom (48V) |
| Punjač za baterije: | Digitalni podesiv sa temperaturnom kompezacijom-mogućnost podešavanja struje punjenja od 9Ah do 200Ah-ako se dodaje eksterni set baterija. |
| Proširenje autonomije rada na baterijama: | Da, ups poseduje sa zadnje strane konektor za priključenje eksternog seta baterija (podešava se punjač za baterije)-NAPON 48V. |
| Vreme punjenja baterija. | 6-8h |
| Autonomija: | 13 minuta / 100% opterećenja |
| KOMUNIKACIJA: | |
| Komunikacija: | USB / Opcija LAN Softveri za komunikaciju sa mrežom računara, automatski shut-down za sve računare i servere istovremeno |

| STANDARDI: | |
|---------------------|--|
| LVD confirmity : | EN 60950 |
| EMC confirmity: | EN 62040-2:2006 |
| DIMENZIJE: | |
| Visina: | 62 cm |
| Širina: | 17 cm |
| Dubina: | 54 cm |
| OPŠTE: | |
| Green power: | DA, sprečava pražnjenje baterija van radnog vremena |
| Self test funkcija: | DA, omogućava zadavanje kada će ups da testira baterije, mogućnost podešavanja do 90 dana i od 1 do 60 minuta rada |
| Izobličenje napona: | <3% |
| Temperaturni opseg: | Od -20°C do +65°C |
| Stepen zaštite: | IP 21 |
| Safety mark: | CE |
| Neto težina: | 74 kg |
| GARANCIJA: | |
| Garancija: | 5 godina na UPS / baterije 2 godine |

IZGLED ZADNJE STRANE:

1. Mrežni kabal 220 VAC
2. Mrežni osigurač
3. Izlazni priključak (šuko CEE7 x 3)
4. LAN komunikacija
5. USB komunikacija
6. Konektor za povezivanje eksterne baterije


elektrolab
 POWER SOLUTION
www.ups-napajanja.rs

Džona Kenedija 11
 Beograd - Kaluđerica
 Srbija
 +381 11 34 13 442
office@mmelektrolab.com